

## КРЮКОВЫЕ ПОГРУЗЧИКИ ВЕЛМАШ

ПАЛФИНГЕР предлагает специальную линейку телескопических крюковых погрузчиков грузоподъемностью от 5 до 30 тонн, а также готовую спецтехнику на различных шасси для различных отраслей, в первую очередь, для сферы ТКО.

Спецтехника и грузоподъемное оборудование ПАЛФИНГЕР — это техника нового уровня, созданная с применением современных технологий. Все наши модели не зависят от европейских поставок комплектующих, адаптированы к специфике работы в российских условиях эксплуатации, имеют высокий уровень защиты лакокрасочного покрытия, используются специальные смазочные материалы, не теряющие своих свойств в условиях перепада температур, и, конечно, высокий уровень экологической безопасности.



## ОСНОВНЫЕ ПАРАМЕТРЫ

### ТЕХНИЧЕСКИЕ ХАРАКТЕРИСТИКИ

Модель	Грузоподъемность, кг	Длина погрузчика, мм	Длина сменного кузова, мм
ВК Т15-5050	15000	5050	3750 ... 5750
ВК Т15-5600	15000	5600	4000 ... 6500
ВК Т20-6000	20000	6000	4500 ... 7000
ВК Т26-6310	26000	6310	6000 ... 7500
MT5	5000	3805	3750 ... 4500
MT30	30000	6400	6000 ... 7250

### СХЕМА РАБОТЫ ТЕЛЕСКОПИЧЕСКОГО ПОГРУЗЧИКА

Самосвальный режим | Режим снятия и установки



Режим снятия и установки бункера на прицеп



## КОНСТРУКТИВНЫЕ ОСОБЕННОСТИ КРЮКОВЫХ ПОГРУЗЧИКОВ



**Литой крюк.** Специальная конструкция крюка и замка обеспечивают надежный захват кузова.



**Литая вставка и толкатель.** Литая вставка в углу крюковой стрелы убирает концентраторы напряжений. Толкатель демпфирует возможные удары.



**Литые износостойкие опоры** предотвращают боковое смещение бункера при транспортировке.



**Гидрораспределитель с пневматическим / электроуправлением.** Узел находится в специальном защитном ящике. Простая и надежная система обеспечивает полный контроль управления крюковым погрузчиком.



**Пульт пневматического управления** расположен в кабине в доступном для водителя-оператора месте.



**Дополнительные опоры** на средней раме. Конструкция позволяет увеличить надежность фиксации бункера при работе в самосвальном режиме (особенно при разгрузке на неровных площадках).



**Гидравлические замки кузова** обеспечивают удержание бункера или платформы на крюковом погрузчике.



**Система безопасности** предотвращает ошибочные действия оператора при работе оборудования.



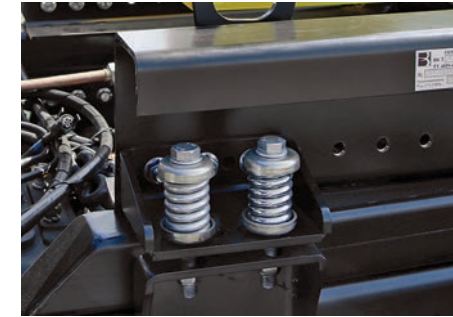
**Гидроцилиндры подъема средней рамы** производства концерна ПАЛФИНГЕР.



**Рукава высокого давления.** Специально подобранные для надежной эксплуатации крюкового погрузчика РВД надежно обеспечивают работоспособность гидросистемы и нивелируют гидроудары и вибрацию.



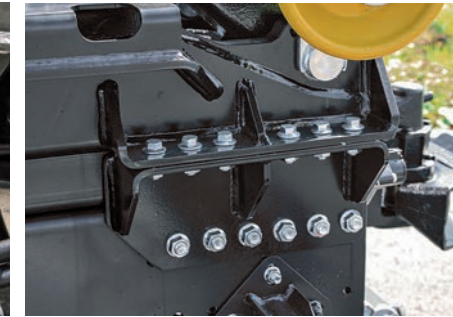
**Система стабилизации** уменьшает вероятность отрыва от земли передних колес шасси автомобиля при работе с бункером или платформой.



**Подвижное крепление рамы погрузчика** позволяет избежать и равномерно распределить чрезмерные нагрузки на раму шасси автомобиля.



**Болтовой монтаж.** Ряд отверстий по несущей раме оборудования облегчает монтаж и исключает сварочные работы.



**Литые ролики** увеличивают ресурс работы крюкового погрузчика.



**Алюминиевая защита гидравлических узлов** предотвращает механическое повреждение элементов.

**ПАЛФИНГЕР**

# КРЮКОВЫЕ ПОГРУЗЧИКИ ВЕЛМАШ

ОСОБЕННОСТИ МОДЕЛЕЙ  
ОСНОВНЫЕ ТЕХНИЧЕСКИЕ ХАРАКТЕРИСТИКИ

**ПАЛФИНГЕР**



АО «ПОДЪЕМНЫЕ МАШИНЫ»

182112 | Россия | Псковская область | г. Великие Луки  
ул. Корниенко, 6 | тел. 8 (800) 222-42-60 – звонок бесплатный | [zakaz@palfinger.ru](mailto:zakaz@palfinger.ru)

196006 | Россия | Санкт-Петербург | ул. Парковая, 9 | тел./факс (812) 303-82-64

**PALFINGER.RU**

